

**LE PETIT GRUTIER**

---

# FICHE TECHNIQUE

## MINI-GRUE SPIDER 380-E4 – 10m

Hauteur de levage : 10m

Capacité de levage : 2400Kg

Dimensions : H 1.85 x l 0.75 x L 2.6 m

Poids machine : 1380kg

---

47 Avenue de la Ferronnière – 38300 DOMARIN — APE 4399E— RCS Vienne 852 935 881 00031

Téléphone 09 75 38 54 84 - Email [contact@lepetitgrutier.fr](mailto:contact@lepetitgrutier.fr)



## Caractéristiques :

Marque :	Kegiom
Modèle :	380-E4 SPIDER
Type :	mini-grue
Capacité de charge :	2400 kg
Poids net à vide :	1380 kg
Rayon de travail :	8 m
Hauteur de levée :	10 m
Dimensions hors-tout :	2.6 m × 0.75 m × 1.85 m

## Moteur

Marque :	Honda GX390
Puissance :	9.56 kW (13 ch)
Carburant :	essence



## Informations supplémentaires

Moteur essence à démarrage électrique : Honda GX390 – 13HP à 3600 tr/min

Capacité du réservoir : 6L

Traction hydrostatique : km/h 2.6 – 4.0

Angle de rampe : 20° (36.4%)

Chenilles en caoutchouc : 1222x180x20mm

Portée maximale : 8m

Corde : 30/42m ou 8mm

Rotation : 360°

Stabilisateurs : Hydrauliques multi-positions

Pression au sol : 0.34 kg/cm<sup>2</sup>

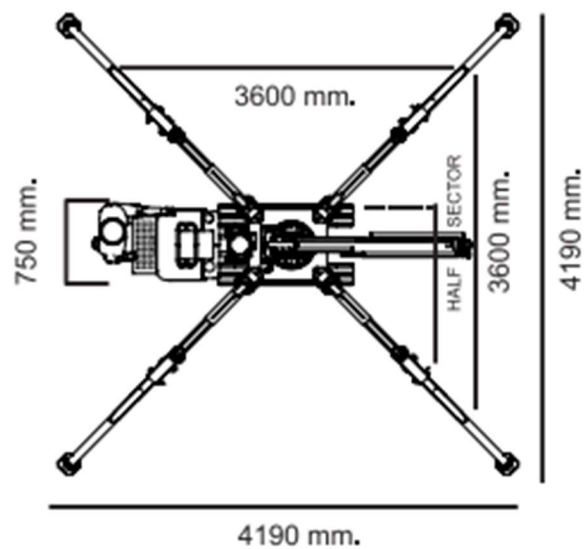
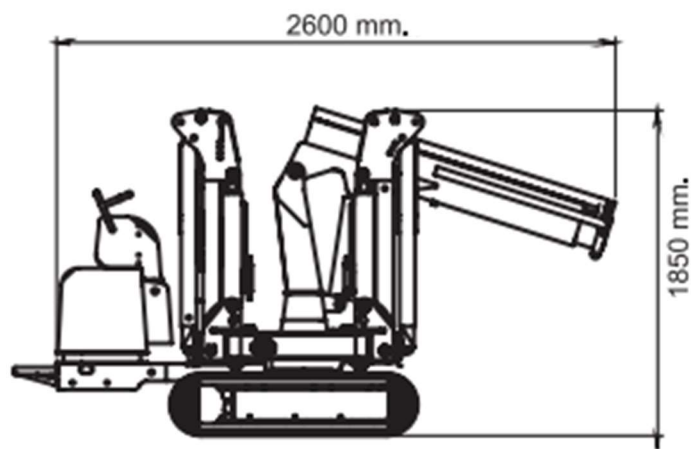
Commandes électriques proportionnelles – Limiteur de moment : Electronique

Commandes électriques proportionnelles – Pression max : 190 bars

Commandes électriques proportionnelles – Dimensions de la grue : 2600 x 750 x 1850mm



## Dimensions Générales



Peut monter et descendre du véhicule de transport grâce à ses stabilisateurs





Tableau de charge (stabilisateurs étendus max.)

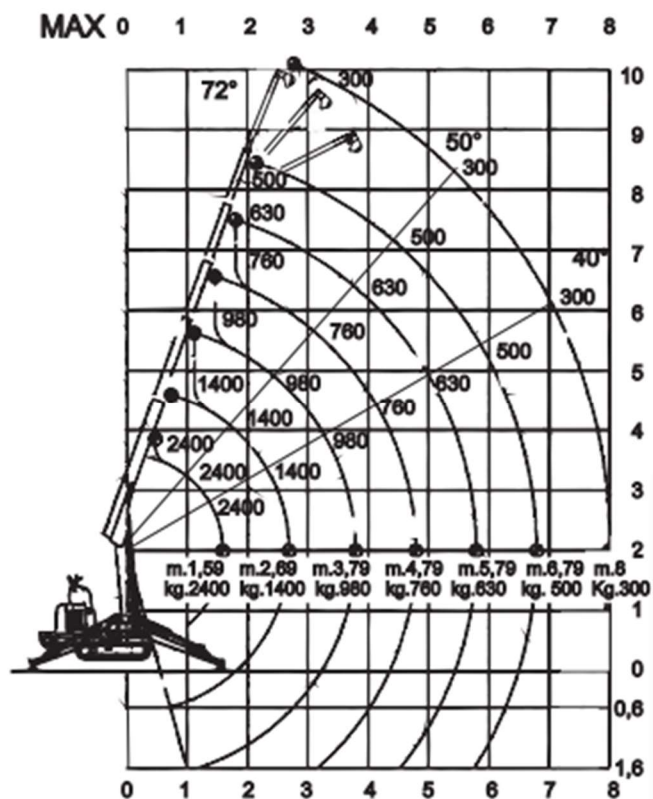


Tableau de charge (stabilisateurs étendus min.)

