

LE PETIT GRUTIER

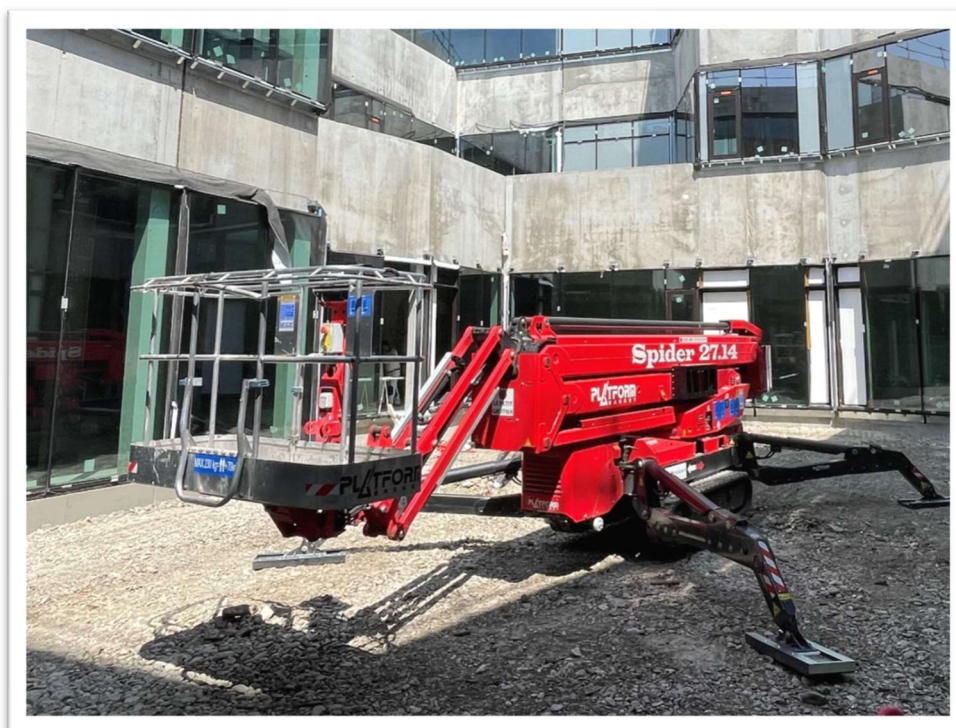
FICHE TECHNIQUE

Nacelle Araignée Spider 27.14

47 Avenue de la Ferronnière – 38300 DOMARIN — APE 4399E— RCS Vienne 852 935 881 00031

Téléphone 09 75 38 54 84 - Email contact@lepetitgrutier.fr

UNION
FRANÇAISE
MIROITIERS 



Caractéristiques :

Charge max admissible : 230Kg

Déport latéral maximum : 15.11m

Empattement machine stabilisée : 3.10 x 3.71 m

- Réduit : 3.19 x 5.94 m
- Maxi : 4.36 x 4.90 m

Hauteur travail : 27.00m

Dimensions panier : 1.82 x 0.72 m

Dimensions repliée : H 1.99 x l 0.90 x L 6.63 m

Poids total : 5220kg



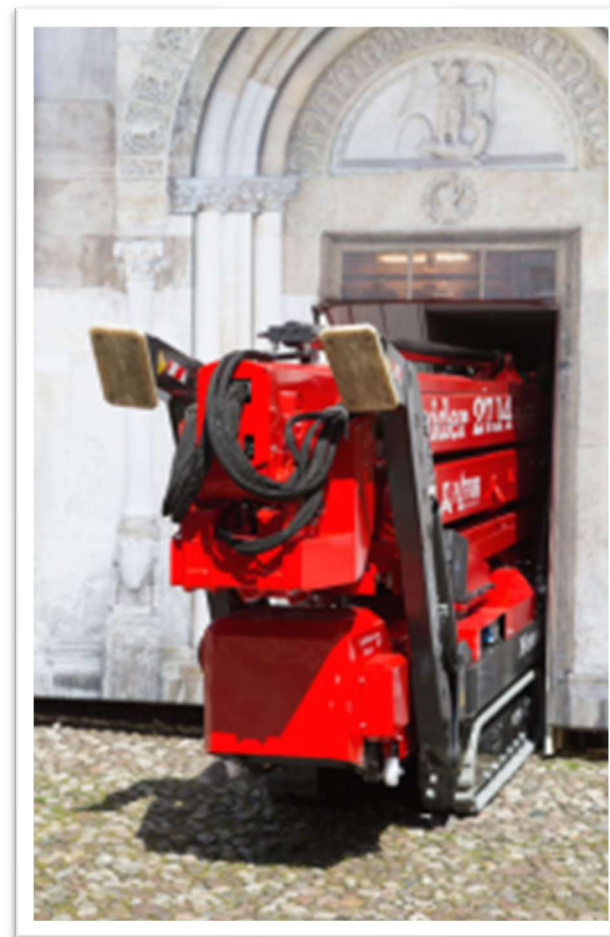
LES MEILLEURS PERFORMANCES

La plus compacte
et polyvalente.

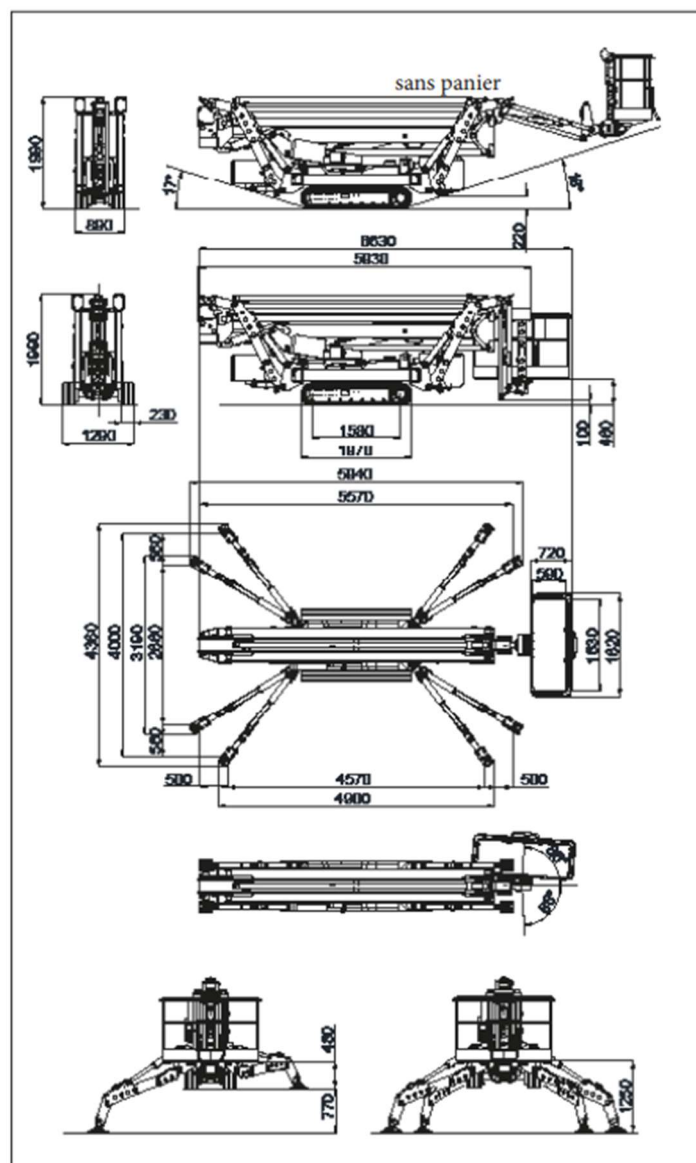
- Seulement 88 cm (35) de largeur permettant le franchissement de tout type de porte
- Stabilisation automatique et bras rentré dans le gabarit
- Rapidité des mouvements

ENTRETIEN FACILE

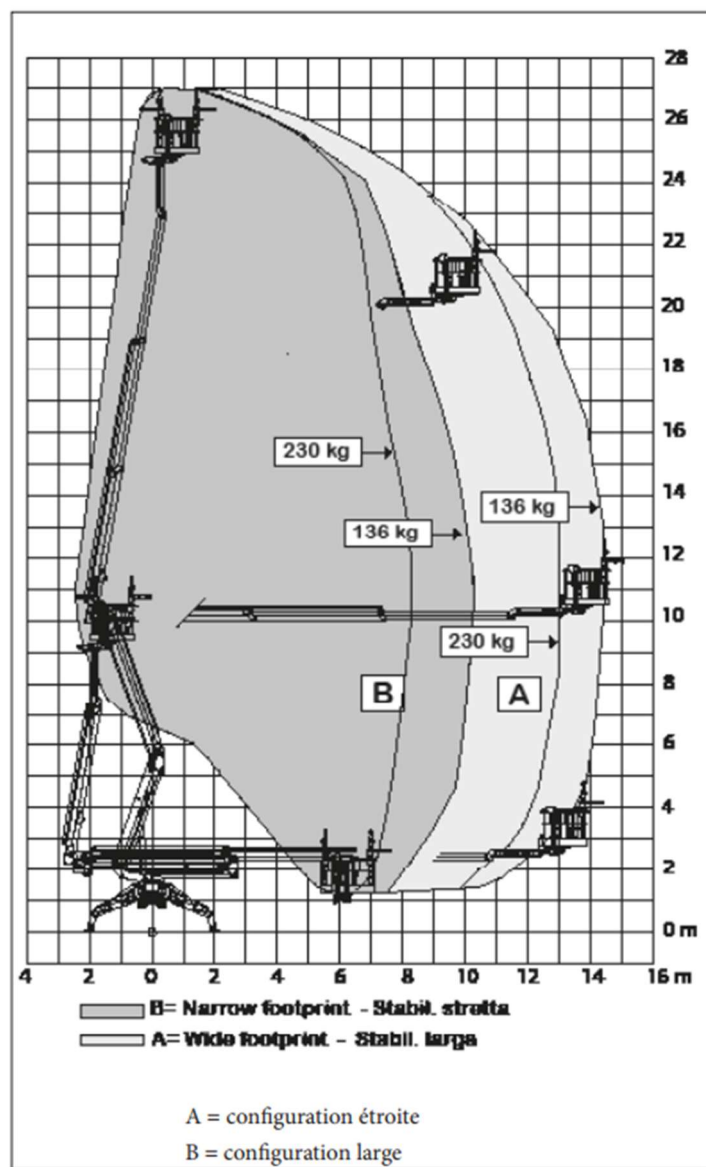
- Accès facile à toutes les parties de la machine pour faciliter l'entretien
- Diagnostic embarqué de série, télédiagnostic et GPS en option



ENCOMBREMENTS MINIMUM



ABAQUE DE CHARGE



DONNÉES TECHNIQUES		VERSION		
		BASE	E	ED
Hauteur de travail maximum	m	27,01		
Hauteur plancher	m	25,01		
Déport latéral maxi	m	15,11		
Angle rotation tourelle	°	360		
Encombrement nacelle (vers. std)	m	1,80 x 0,80		
Angle rotation panier	°	86+86		
Capacité panier maximum (2 personnes)	Kg	230		
Longueur minimum repliée (Longueur min. sans panier)	m	6,71		
	m	5,93		
Largeur minimum repliée	m	0,89		
Hauteur minimum repliée	m	1,99		
Stabilisation	m	large 4,00 x 4,57		
	m	étroite 2,88 x 5,57		
Pente maxi	deg/%	17° (31%)		
Pente maxi latérale	deg/%	17° (31%)		
Vitesse maxi	Km/h	2,0	1,2	2,0
POIDS		BASE	E	ED
Poids total*	Kg	5000*	5120*	5200*
Pression au sol repliée (chenilles étroites)	KN/m²	5,11	5,42	5,42
Pression au sol au travail	KN/m²	2,68	2,84	2,84
Force maxi au sol stabilisée	KN	31,9*	33,8*	33,8*
PUISANCE		BASE	E	ED
Moteur D902 Kubota diesel	hp/rpm	22/3600	-	22/3600
Moteur électrique 230Vac	hp/Volt	3/230	3/230	-
Moteur électrique 24Vdc	hp/Volt	-	7,4/24	7,4/24
Puissance des batteries 24Vdc au Lithium	Ah	-	400	400

* Le poids peut changer selon les options choisies



BASE
 - Moteur thermique diesel
 - Electro-pompe monophasée 3CV



E - ELECTRIQUE
 - Electro-pompe monophasée 15CV/380V
 - Groupe batteries traction 24Vdc avec électropompe et convertisseur (Lithium)



ED - HYBRIDE
 - Moteur thermique diesel
 - Groupe batteries traction 24Vdc avec électropompe et convertisseur (Lithium)

EQUIPEMENTS STANDARD	VERSION		
	BASE	E	ED
Double pantographe	OUI		
Jib	OUI		
Panier orientable	OUI		
Bras télescopiques extensibles	OUI		
Radiocommande pour déplacement & stab avec diagnostic (livrée avec câble comme pièce détachée)	OUI		
Voies de chenilles à élargissement hydraulique en diagonale	OUI		
Stabilisation multi-calage en trois positions et contrôle automatique de position	OUI		
Stabilisation automatique avec radio commande.	OUI		
Bouton de mise en repos automatique à bord.	OUI		
Panier en alu léger et facile à démonter	OUI		
Batteries radiocommande comme pièces détachées (2 livrées avec charge-batterie inclus)	OUI		
Protégé contre chute d'objets avec protections métalliques solides.	OUI		
Tuyaux et câbles à l'intérieur des bras télescopiques	OUI		
Prise électrique dans le panier 230Vac/50Hz	OUI		
Prise air & eau dans le panier (haute pression)	OUI		
Moteur KUBOTA avec refroidissement à liquide	OUI	---	OUI
Moteur électrique 230Vac/1ph/3hp pour emploi à l'intérieur	OUI	OUI	-
Groupe batteries 24Vdc/400Ah pour emploi à l'intérieur	---	OUI	OUI
Chargeur batterie 24Vdc avec sélecteur de puissance	---	OUI	OUI
OPTIONS	BASE	E	ED
Chenilles non-marquantes pour surfaces délicates	OUI		
Kit descente d'urgence 24Vdc			
Anémomètre	OUI		
Lampe de travail dans le panier	OUI		
Télédiagnostic	OUI		
Huiles arctiques pour emploi à basses températures			
Plaques plus grandes en nylon et support porte-plaques	OUI		
Système INTERCOM à partir du panier au bas	OUI		
CERTIFICATIONS			
Europe EN280			

