

**LE PETIT GRUTIER**

---

# FICHE TECHNIQUE MINI-GRUE C6

Hauteur de levage : 16m

Capacité de levage : 3000 Kg

Dimensions : H 1.82 x l 0.75 x L 2.95 m

Poids machine : 2850 kg

---

47 Avenue de la Ferronnière – 38300 DOMARIN — APE 4399E— RCS Vienne 852 935 881 00031

Téléphone 09 75 38 54 84 - Email [contact@lepetitgrutier.fr](mailto:contact@lepetitgrutier.fr)



## Araignée C6 COMPACT

Seule grue compacte capable de soulever plus que son propre poids, la mini-grue COMPACT C6 permet de réaliser sans peine la pose de vitrages sur des terrains accidentés. **Grâce à sa fléchette hydraulique (fly-jib)**, il est possible de poser sous des casquettes bétons, au-dessus de verrières... son démontage ne prenant que 5 minutes. L'entraînement des chenilles, tout comme les mouvements hydrauliques sont réalisés de série par un moteur diesel mais également en option par un moteur électrique alimenté en 220 volts mono. La puissance de la pompe hydraulique permet de réaliser des réglages millimétrés et sécurisés lorsque la charge maximum est atteinte (rétractation des mouvements). Comme pour la mini-grue C4, les chenilles peuvent être élargies (de 750 à 1.050 mm), lui conférant une plus grande stabilité.

### Les différences majeures avec la C4 sont les suivantes :

Une extension (boom) de bras principal supplémentaire, moteur diesel livré de série, dimension des stabilisateurs plus conséquente, **déplacement hydraulique des contrepoids** vers l'avant ou l'arrière (possibilité de les enlever). Toutes les mini-grues sont livrées de série avec une radio-commande proportionnelle.



## Caractéristiques Techniques C6

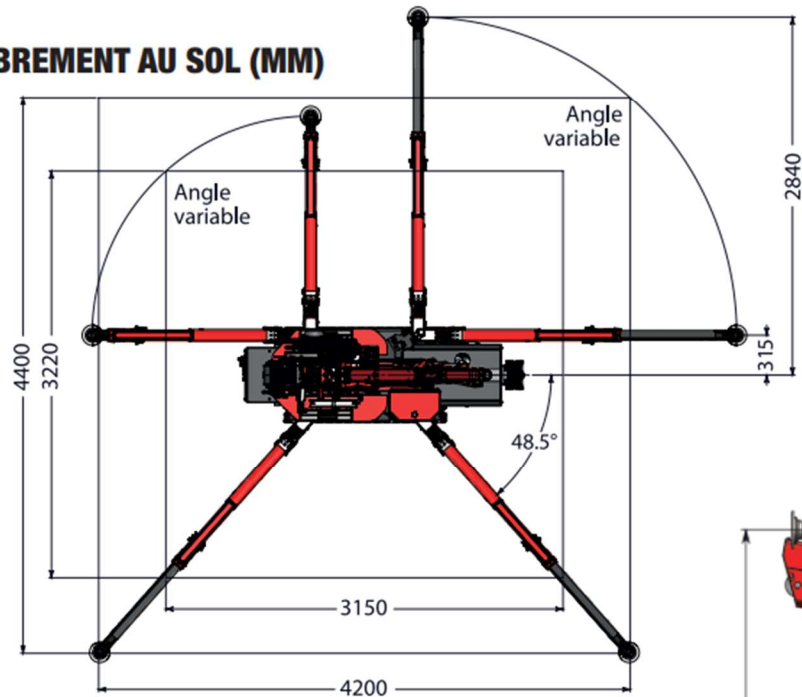
<b>Capacité de levage maxi</b>	3.000 kg
<b>Encombrement (LxlxH)</b>	2950 x 750 x 1820 mm
<b>Hauteur de levage max (sans et avec fly-Jib)</b>	11,5 m / 16,4 m
<b>Entrainement des mâts</b>	Hydraulique et chaîne
<b>Moteur</b>	Yanmar diesel 3 cylindres de série
<b>Vitesse de transport</b>	1,2 km/h / 2,2 km/h
<b>Poids total avec/sans fly-jib</b>	2.650 kg / 2850 kg
<b>Poids des contre-poids (amovible)</b>	600 kg
<b>Angle de flèche</b>	-5 à 83°
<b>Plage de pivotement</b>	360 ° avec butée
<b>Angle d'inclinaison au roulage</b>	20 °
<b>Capacité du treuil</b>	3000 kg
<b>Longueur câble treuil</b>	40 m (vitesse 20,8 m/min)
<b>Pression sur le sol des chenilles mini</b>	0,79 kg/cm <sup>2</sup>
<b>Pression de stabilisation</b>	2800 kg par stabilisateur
<b>Niveau sonore</b>	75 dB
<b>Système de contrôle acoustique</b>	90 % / 100 % en cas de surcharge



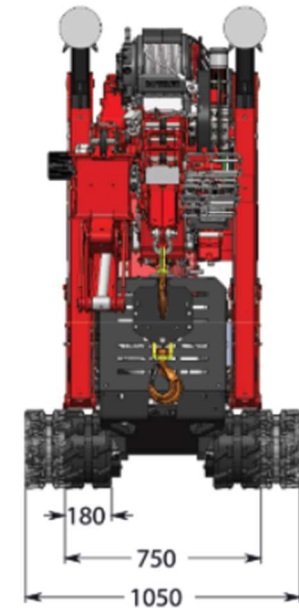
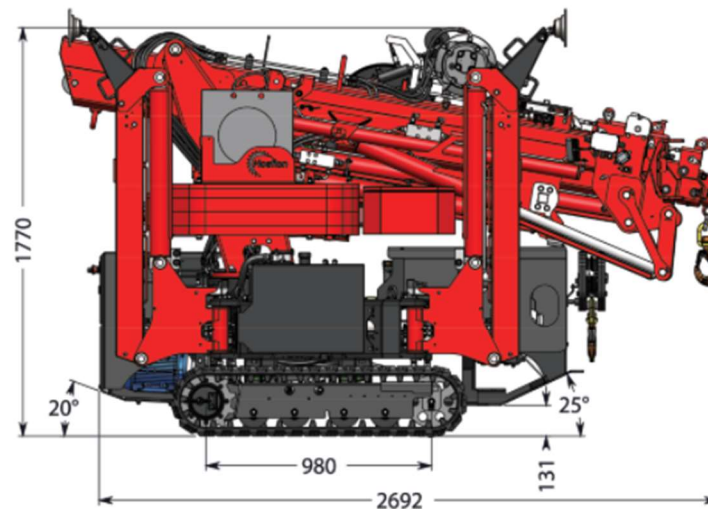
## Accessoires

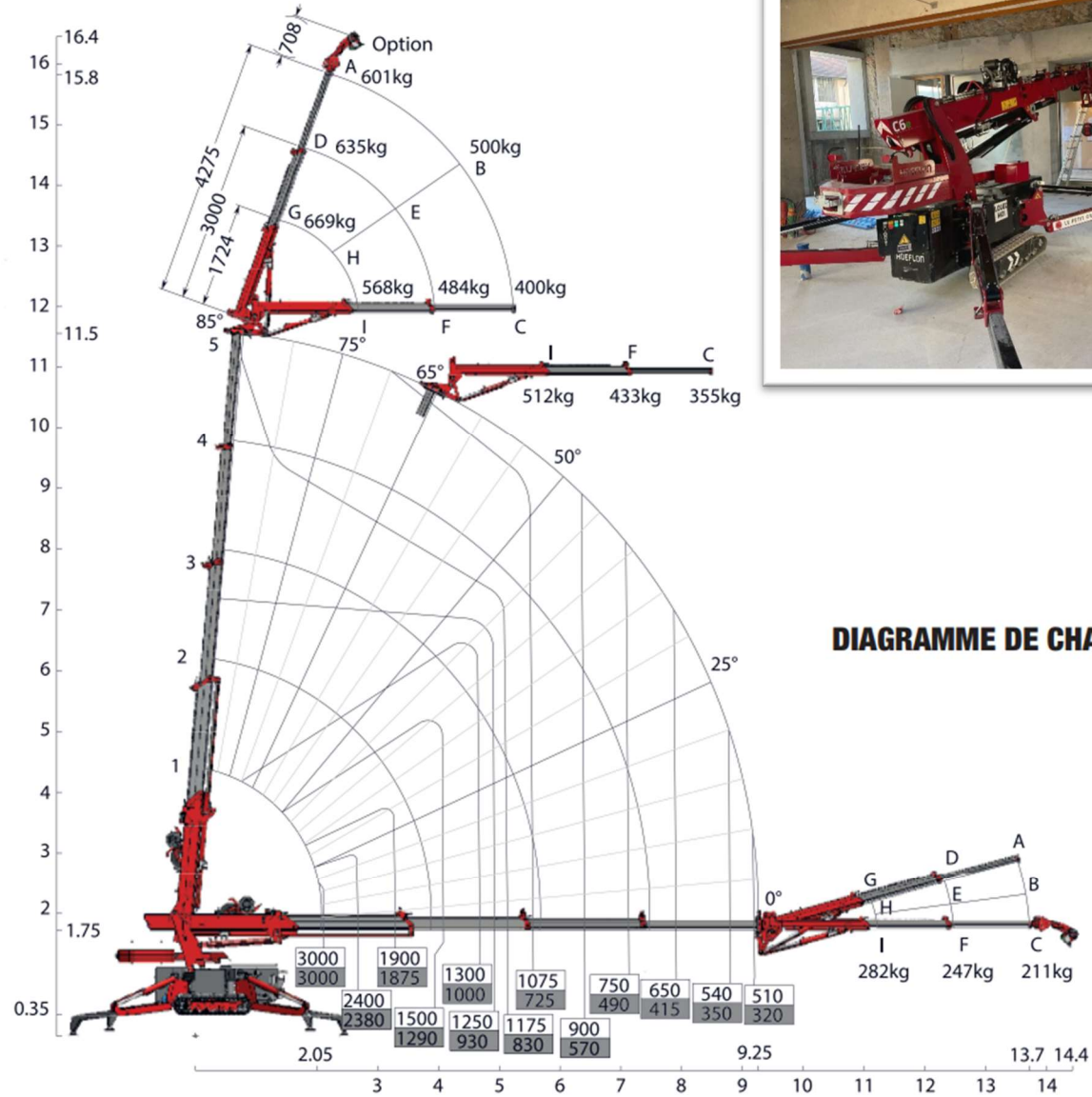
Fly-jib hydraulique, Rallonge manuelle,treuil, moteur Yanmar, régulateur de vitesse (900 à 1700 tr/min), rotation en continue sur 360 °, bi-motorisation 220 volts mono, chenilles rétractables ...

### ENCOMBREMENT AU SOL (MM)



### ENCOMBREMENT (MM)





### SÉCURITÉS ET FONCTIONNALITÉS

- Moteur diesel ou électrique 220 volts mono.
- Hautes résistances des matériaux et composants.
- Mouvements hydrauliques puissants et millimétrés.
- Pose sous casquette béton grâce au fly-jib hydraulique.
- Déplacement hydraulique des contrepoids.
- Transport avec une remorque 3,5 t.

