

LE PETIT GRUTIER

FICHE TECHNIQUE

MINI-GRUE C6e – 100% électrique

Hauteur de levage : 16m

Capacité de levage : 3000 Kg

Dimensions : H 1.82 x l 0.75 x L 2.95 m

Poids machine : 2850 kg

47 Avenue de la Ferronnière – 38300 DOMARIN — APE 4399E— RCS Vienne 852 935 881 00031

Téléphone 09 75 38 54 84 - Email contact@lepetitgrutier.fr



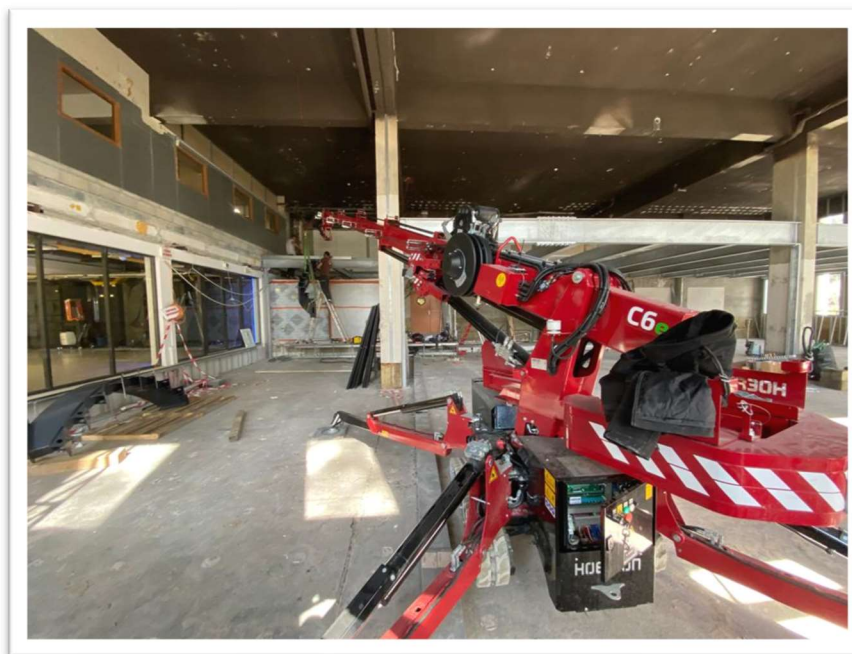
Araignée C6e COMPACT

Seule grue compacte capable de soulever plus que son propre poids, la mini-grue COMPACT C6e permet de réaliser sans peine la pose de vitrages sur des terrains accidentés. **Grâce à sa fléchette hydraulique (fly-jib)**, il est possible de poser sous des casquettes bétons, au-dessus de verrières... son démontage ne prenant que 5 minutes. L'entraînement des chenilles, tout comme les mouvements hydrauliques sont réalisés de série par un moteur électrique alimenté en 220 volts mono.

La puissance de la pompe hydraulique permet de réaliser des réglages millimétrés et sécurisés lorsque la charge maximum est atteinte (rétractation des mouvements). Comme pour la mini-grue C4e, les chenilles peuvent être élargies (de 750 à 1.050 mm), lui conférant une plus grande stabilité.

Les différences majeures avec la C4e sont les suivantes :

Une extension (boom) de bras principal supplémentaire, moteur diesel en option, dimension des stabilisateurs plus conséquente, **déplacement hydraulique des contrepoids** vers l'avant ou l'arrière (possibilité de les enlever). Toutes les mini-grues sont livrées de série avec une radio-commande proportionnelle.



Caractéristiques Techniques C6e

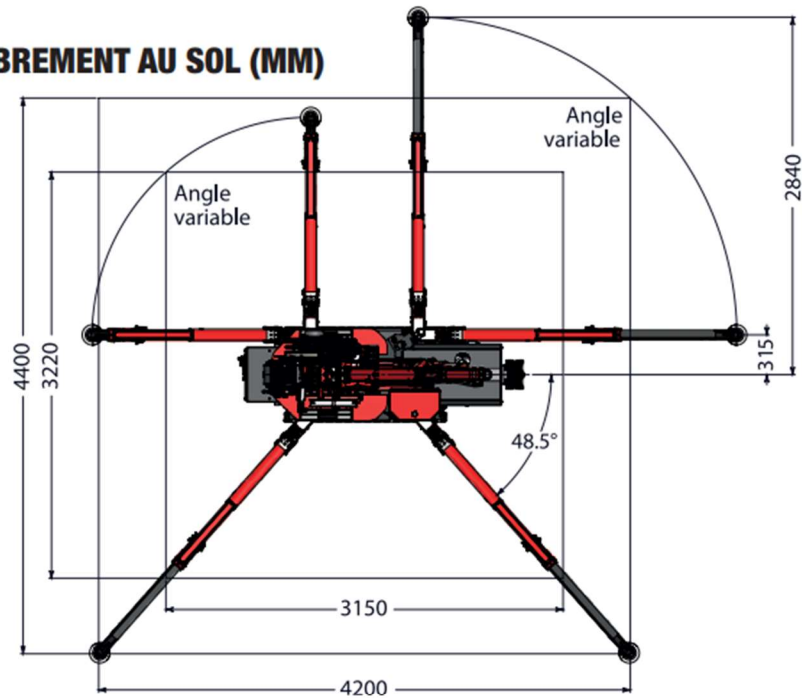
Capacité de levage maxi	3.000 kg
Encombrement (LxlxH)	2950 x 750 x 1820 mm
Hauteur de levage max (sans et avec fly-Jib)	11,5 m / 16,4 m
Entrainement des mâts	Hydraulique et chaîne
Alimentation	Batterie Lithium Ion
Vitesse de transport	1,2 km/h / 2,2 km/h
Poids total avec/sans fly-jib	2.650 kg / 2850 kg
Poids des contre-poids (amovible)	600 kg
Angle de flèche	-5 à 83°
Plage de pivotement	360 ° avec butée
Angle d'inclinaison au roulage	20 °
Capacité du treuil	3000 kg
Longueur câble treuil	40 m (vitesse 20,8 m/min)
Pression sur le sol des chenilles mini	0,79 kg/cm ²
Pression de stabilisation	2800 kg par stabilisateur
Niveau sonore	75 dB
Système de contrôle acoustique	90 % / 100 % en cas de surcharge



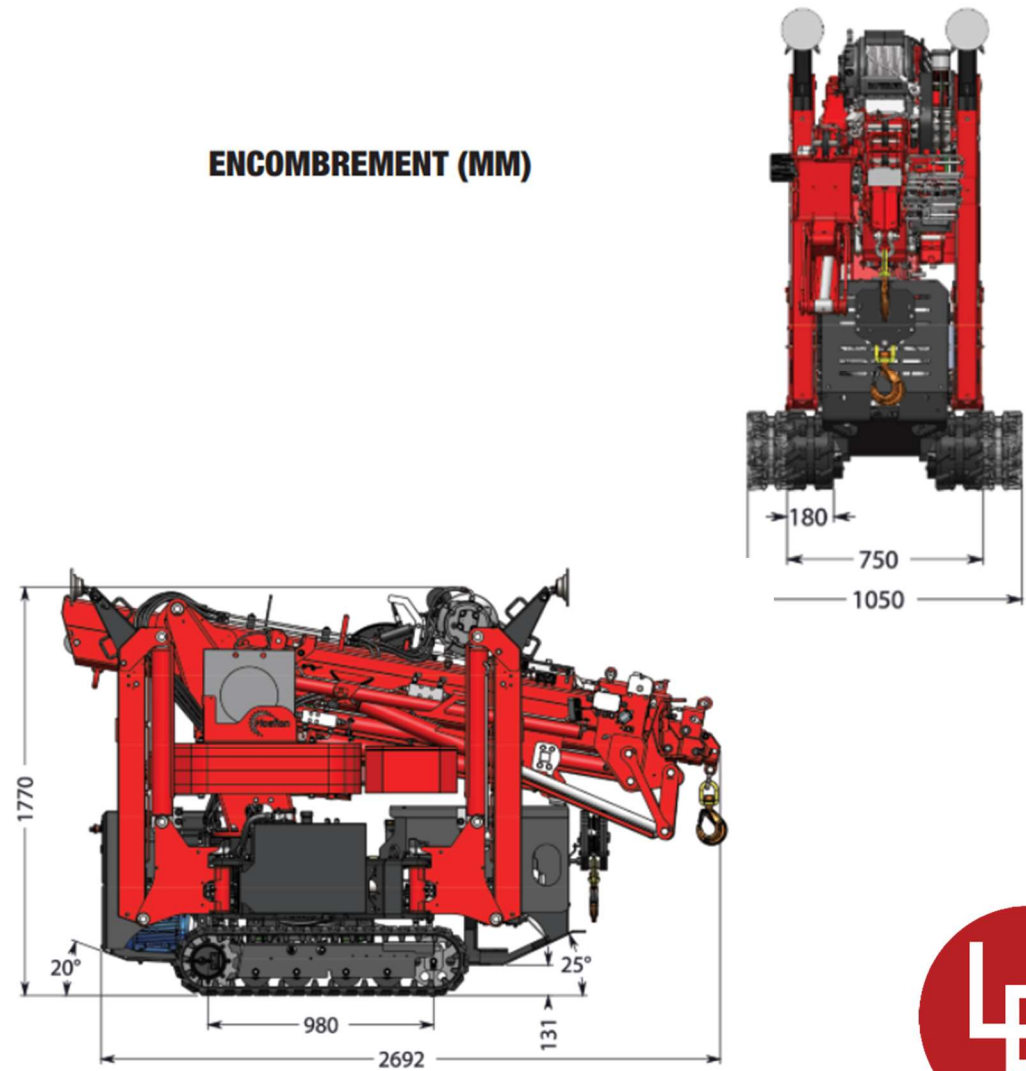
Accessoires

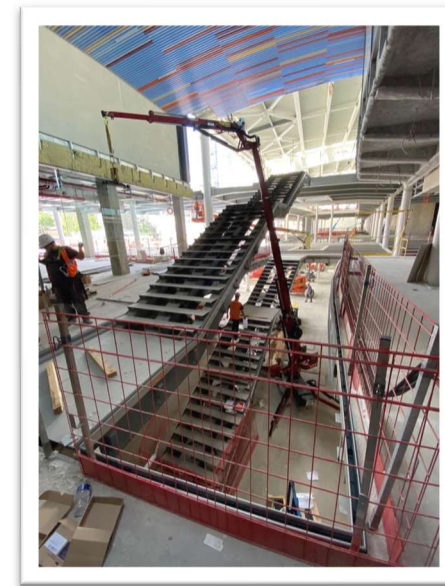
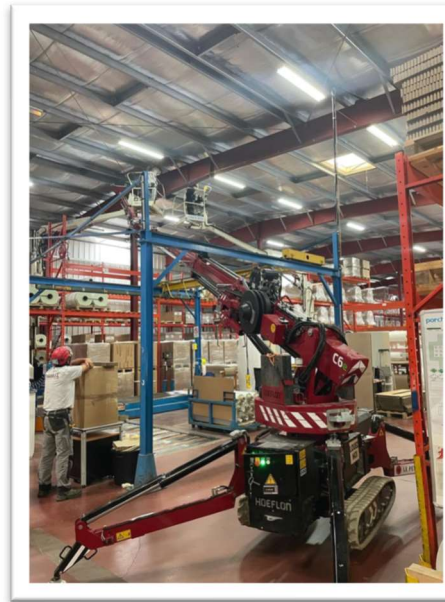
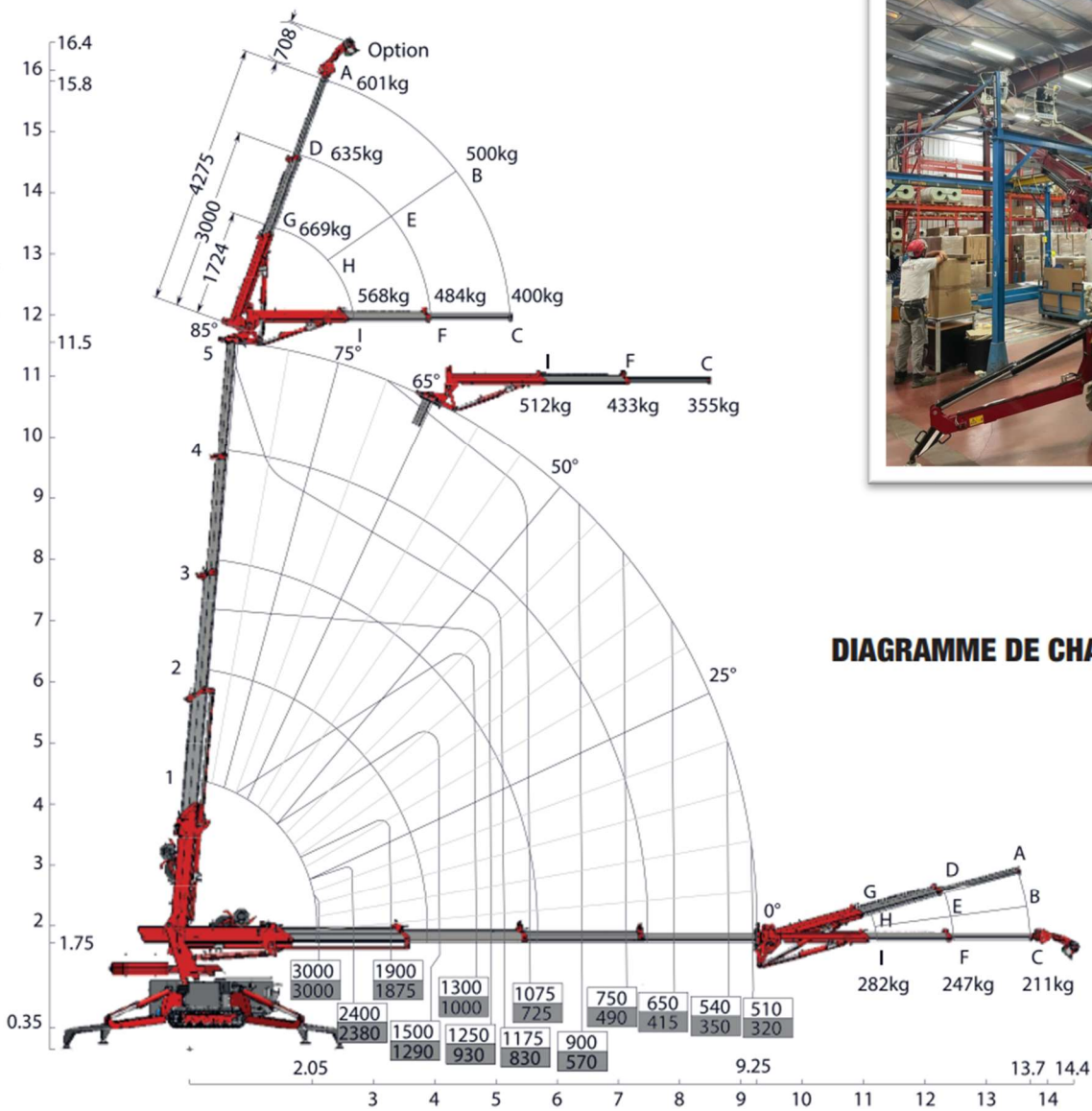
Fly-jib hydraulique, Rallonge manuelle, treuil, moteur diesel Yanmar, rotation en continue sur 360 °, bi-motorisation 220 volts mono, chenilles rétractables ...

ENCOMBREMENT AU SOL (MM)



ENCOMBREMENT (MM)





SÉCURITÉS ET FONCTIONNALITÉS

- Moteur électrique 220 volts mono.
- Hautes résistances des matériaux et composants.
- Mouvements hydrauliques puissants et millimétrés.
- Pose sous casquette béton grâce au fly-jib hydraulique.
- Déplacement hydraulique des contrepoids.
- Transport avec une remorque 3,5 t.

