

**LE PETIT GRUTIER**

---

# FICHE TECHNIQUE

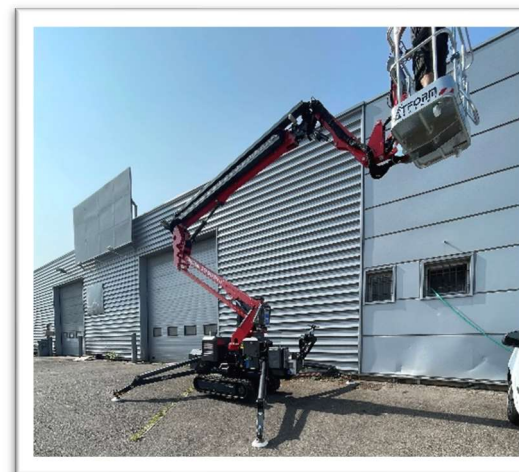
## Nacelle Araignée Spider 18.90

---

47 Avenue de la Ferronnière – 38300 DOMARIN — APE 4399E— RCS Vienne 852 935 881 00031

Téléphone 09 75 38 54 84 - Email [contact@lepetitgrutier.fr](mailto:contact@lepetitgrutier.fr)

UNION  
FRANÇAISE  
MIROITIERS 



## Caractéristiques :

Charge max admissible : 200Kg

Déport latéral maximum : 9.20m

Empattement machine stabilisée : 3.10 x 3.71 m

Hauteur travail : 18.00m

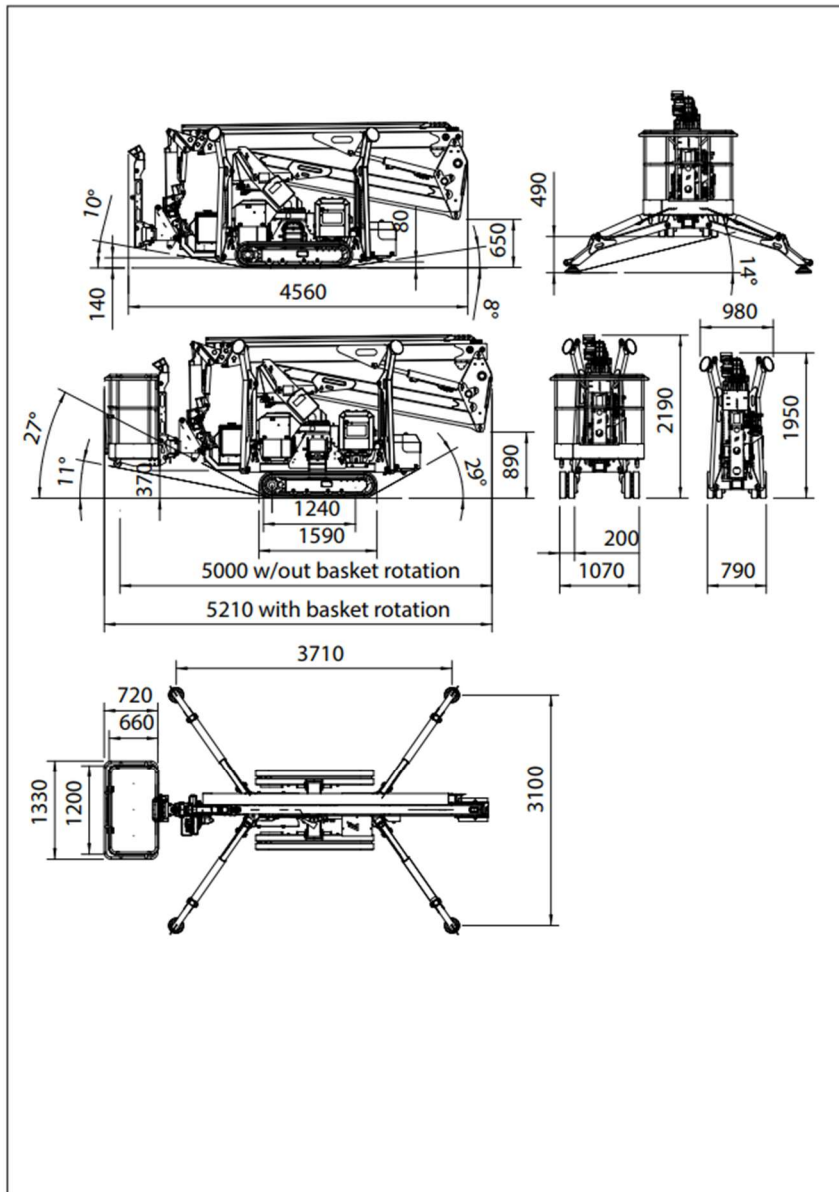
Dimensions panier : 1.33 x 0.72 m

Dimensions repliée : H 1.95 x l 0.79 x L 5.21 m

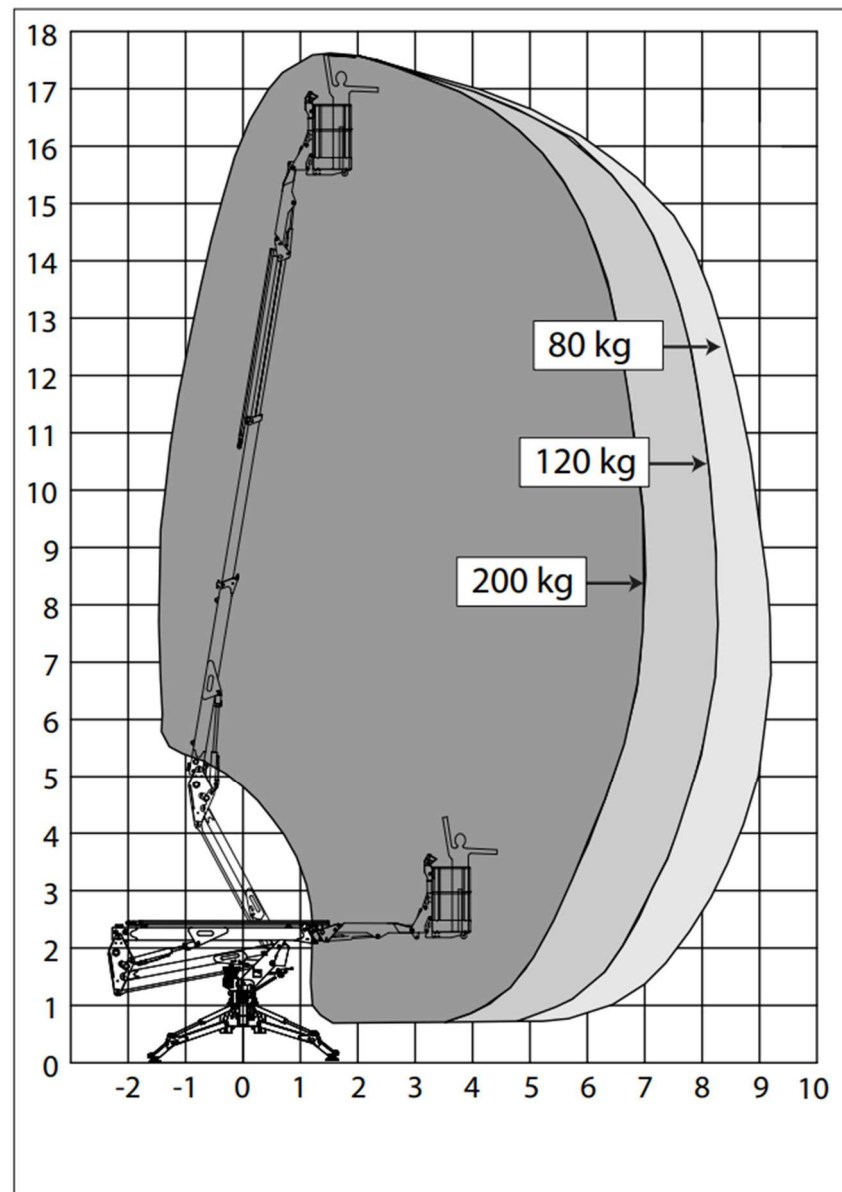
Poids total : 2530 kg



## ENCOMBREMENTS MINIMUM

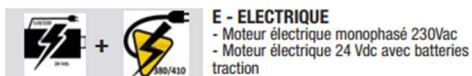
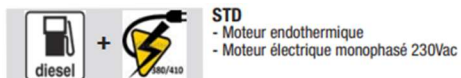


## ABAQUE DE CHARGE



DONNEES TECHNIQUES		VERSION	
		STD	E
Hauteur de travail maximum	m	17,60	
Hauteur plancher	m	15,60	
Déport latéral maxi	m	9,20	
Angle orientation tourelle	°	360	
Dimensions panier en alu	m	1,30 x 0,70	
Angle orientation panier	°	70+70	
Capacité panier maxi	Kg	200	
Longueur minimum réplée	m	5,00	
Longueur minimum sans panier	m	4,36	
Largeur minimum réplée	mm	780	
Hauteur minimum réplée	mm	1950	
Encombrement Stabilisation	m	3,00 x 3,63	
Pente maxi	Deg / %	16° (29%)	
Pente latérale maxi	Deg / %	17° (31%)	
Vitesse maxi Simple/Double	Km/h	1,5 / 2,5	0,8 / 1,5
POIDS		STD	E
Pression au sol nacelle sur chenille	KN/m <sup>2</sup>	3,69	
Pression au sol nacelle sur béquilles	KN/m <sup>2</sup>	2,25	
Force maxi sur une béquille	KN	17,50	
Poids total	Kg	2.350*	2.500*
PUISSANCE		STD	E
Moteur iGX390 Honda à essence	CV/tours'	13/3600	--
Moteur Z482 Kubota diesel	CV/tours'	13/3200	--
Moteur électrique avec pompe 230Vac/50Hz 110Vac/60Hz	KW / CV KW / CV	2,20 / 3 1,50 / 2	2,20 / 3 1,50 / 2
Moteur électrique 24Vdc	KW / CV	-	3,5 / 4,8
Capacité batteries traction 24Vdc plombe	Ah	-	210
24Vdc Lithium	Ah	-	300
Chargeur batteries pour batteries au plombe	Ah	-	45
batteries au lithium	Ah	-	100 / 45

\* Sujet à variation selon la configuration.



EQUIPEMENT	VERSION	
	STD	E
Structure de levage avec double pantographe, bras télescopique & JIB	•	
Moteur thermique à essence , modèle Honda iGX390	•	--
Vitesse proportionnelle et réglable de déplacement	•	
Distributeur hydraulique à levier dans le panier , simple et fonctionnel	•	
Stabilisation avec système de controle électronique de dévers (max 1,5°)	•	
Protection optimale de toutes les parties exposées à risque de chute d'objets .	•	
Panier 1,3x0,7m à déclenchement instantané	•	
Prises air/eau et 230Vac dans le panier	•	
Orientation hydraulique du panier	sur demande	•
Sous-chassis à élargissement variable des voies des chenilles avec ouverture diagonale	•	
Batteries traction pour fonctionnement électrique 24Vdc	--	•
Chargeur batteries avec sélecteur de charge maxi . Possibilité d'utilisation de la nacelle meme pendant le rechargement .	--	•
Electropompe 230Vac possibilité d'emploi de la nacelle avec l'alimentation du réseau .	•	
Messages avec codes d'erreur à bord	•	
EQUIPEMENT SUR DEMANDE		
Chenilles non marquantes idéales pour une utilisation en intérieur afin d'éviter de laisser des marques sur le sol	•	DE SERIE
Installation hydraulique avec double vitesse de déplacement (lent/rapide)	•	DE SERIE
Moteur Diesel Kubota Z482 et bi cylindrique avec refroidissement à eau et accélérateur automatique.	•	--
Radiocommande/commandes à levier pour déplacement et stabilisation. (Inclus stabilisation automatique et câble d'urgence)	•	
Kit descente électrique d'urgence (12Vdc).	•	--
Panier pour 1 personne (0,7x0,7m) à déclenchement instantané	•	
Plaques de nylon plus grandes (diam.330mm)	•	
Plaques plus grandes 40x40cm avec chassis de dégagement	•	
Kit lubrifiants pour climat arctique	•	
Huile hydraulique biodégradable	•	
Phare de travail dans le panier	•	
CERTIFICATIONS		
EUROPA: EN280 - CANADA: CS-B354 - AUSTRALIE: AS1418		



